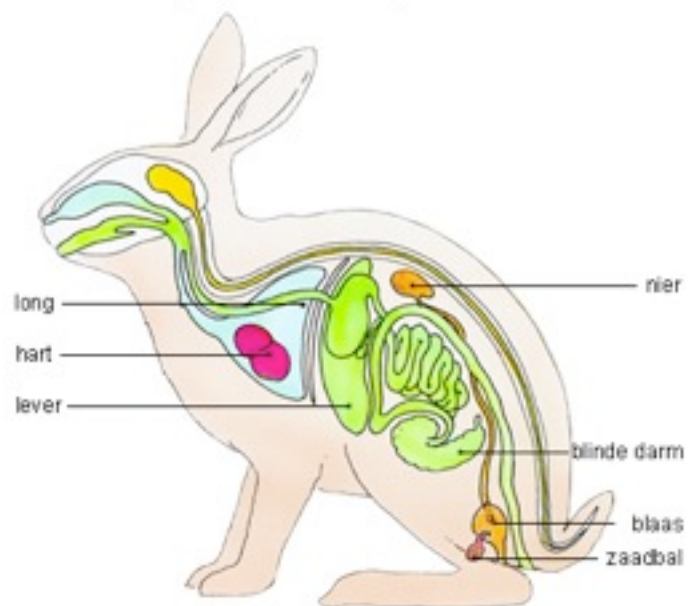


(ZO GOED ALS) KONIJNBESTENDIGE BLOEIENDE VASTE PLANTEN door Wil Daane

- * Acanthus
- * Aconitum (jacobs ladder)
- * Aruncus dioicus (geitebaard)
- * Asarum (mansoor)
- * Bergenia (schoenlappersplant),
- * Bosandoorn
- * Crocosmia
- * Darmera (schaduwplant, groot blad, géén slakken)* Eryngium (blauwe distel)
- * Eupatorium purpureum (leverkruid, deze zaait zich niet uit)
- * Gebroken hartjes
- * Gevlekte aronskelk
- * Heelblaadjes
- * Heksenkruid
- * Houttuinia
- * Hypericum (hertshooi)
- * Kafferlelie (Camassia)
- * Kirengeshoma palmata (schaduwplant)
- * Lavatera.
- * Lavas (maggiplant)

Wild konijn (anatomie)



- * Lenteklokje (*Leucojum vernum*)
- * Lelies
- * Lelietjes der Dalen
- * *Ligularia przewalskii*
- * *Lysimachia numularia* (penningkruid).
- * *Lysimachia clethroides* (wederik, worteluitlopers)
- * *Lysimachia ciliata* (donker blad)
- * *Lythrum* (kattestaart)
- * Maagdenpalm (herstelt zich na dramatische kaalslag)
- * *Macleaya cordata* (2.50mtr hoog)
- * Muntsoorten
- * *Rodgersia's*
- * *Ruta graveolens* (wijnruit)
- * *Symphytum* (smeerwortel, ook als bodembedekker)
- * *Scrophularia* (knopig helmkruid)
- * Schaduwkruiskruid
- * *Ajuga reptans* (zenegroen)
- * Vrouwenmantel

ZADEN WILDE PLANTEN voor vochtige schaduwrijke plaatsen.
Waardevolle bijen- en hommelpflanzen.

Dagkoekoeksbloem (*Silene dioica*). Tweejarig. Niet helemaal bestendig tegen de konijnen tenzij in grote groepen of tussen wel bestendige planten. Juni/sept. 80 cm.

Blauw glidkruid (*Scutellaria galericulata*). Overblijvend. Ondiepe wortel tot 10 cm met uitlopers. Laat zich makkelijk verwijderen. Juni/sept. 40 cm. Rode lijst.

Groot springzaad (*Impatiens noli-tangere*). Eenjarig. Mooie geelbloeiende balsemien. Juni/oktober. 80 cm.

Bij belangstelling graag briefje in de postemmer: Mezenlaan 8
Mono cultuur van woekerende planten voorkómen helpt direct ná de bloei bloemstengels verwijderen en in het vroege voorjaar zaailingen uittrekken waar ze ongewenst zijn. Wortelonkruiden verwijderen is veel arbeidsintensiever.